

# 被ばく低減対策好事例集

場所		分類						番号	30-14-01
原子炉建屋内	RB	R7	1	時間					
タービン建屋内	TB		2	距離					
R ZONE	(R)		3	遮へい					
Y ZONE	Y		4	線源の除去					
G ZONE	G		5	遠隔、ロボット化					
その他( )	Z		6	汚染拡大防止					
			7	その他					

内 容 3号機オペフロへのドーム屋根他設置作業における被ばく低減対策

作業場所 1F構外（小名浜地区） / 1F構内

概 略 1F-3号機 原子炉に設置してある使用済み燃料を撤去・移動するため、建屋上に堆積したガレキの撤去ならびに使用済み燃料移送のための新規建屋等の設置を行った。

評価 (定性・定量)	効果	対策前		対策後	
		被ばく線量(mSv)	17,621	1,578	
		人工数(人日)	--	--	

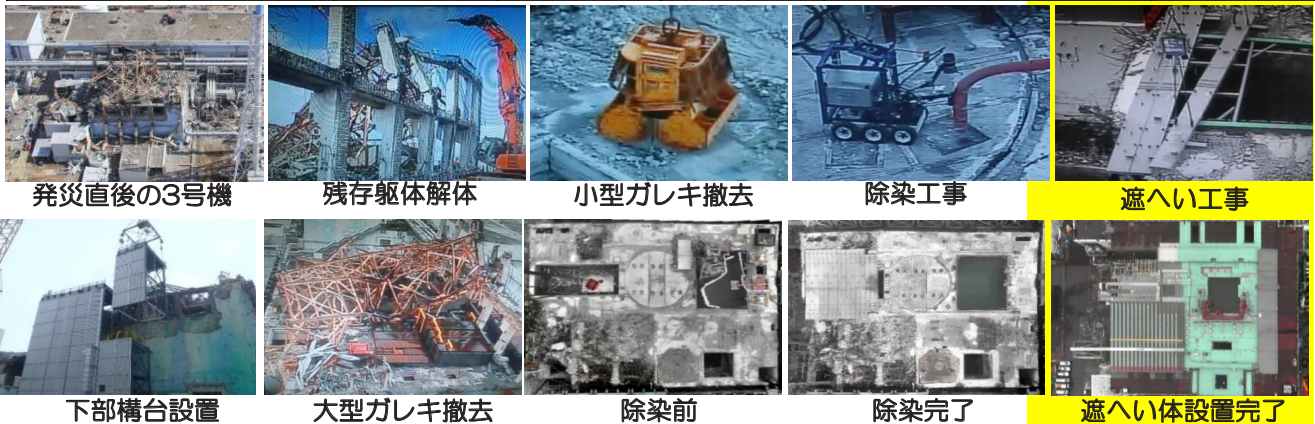
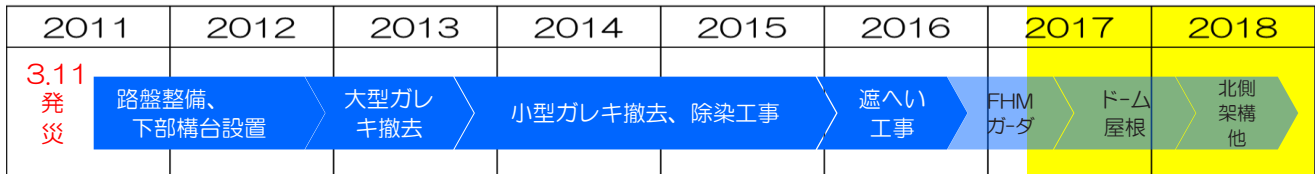
事例詳細

対策前 --

対策内容 --

## 作業工程と作業の流れ

今回の発表の範囲  
印



発災直後の3号機

残存躯体解体

小型ガレキ撤去

除染工事

遮へい工事

下部構台設置

大型ガレキ撤去

除染前

除染完了

遮へい体設置完了